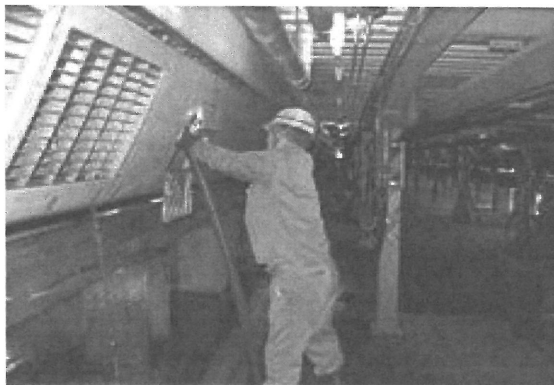


出向先の労働条件改善も要求しています



私たちJR東海労の組合員はSEK（新幹線エンジニアリング株式会社）、SMT（新幹線メンテナンス東海株式会社）などJR東海に関連会社に出向に出ている仲間もいます。私たちは、出向先の会社の勤務・設備など労働条件の改善についても要求を提出して、会社との団体交渉を行っています。出向先の会社の皆さん！働きやすい職場をつくるためにいっしょに声をあげましょう。

出向先に関する要求事項

- ① SEK、SMTでの連続夜勤を解消すること。
- ② SMTでの本数手当、大掃手当を復活すること。
- ③ SMT従事員の制服の洗濯をSMT会社で行うようにすること。
- ④ SMTの各詰所にごみ箱を設置すること。

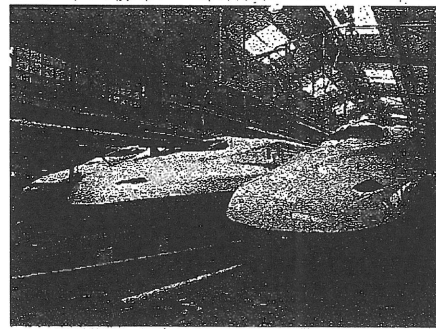
現場で汗する労働者の感覚と、かけ離れている会社幹部！

「職場環境改善要求」に応えない会社！

8月29日、JR東海労の「職場改善要求」に対して、JR東海・新幹線鉄道事業本部から回答がありました。

ただし、その内容は「現状で対処されたい」あるいは「そのような考えはない」という決まり文句がほとんどで、改善する気がないというものでした。

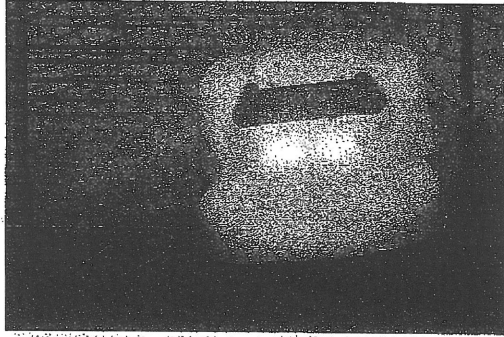
現場で汗する労働者の気持ちとは、まったくかけ離れたJR東海の冷たい姿勢が鮮明になりました。



「要員不足」と「安全問題」について調査することを確認！

回答をめぐる労使の議論では仕業検査班の要員不足が続き、年休取得ができないことを指摘しました。

これについてはJR東海として調査することを確認しました。また、構内操縦が入換の際に、仕業検査の電車が標識灯をハイビームにしているため、眩しくて一旦停止標識が見にくい、目がくらんでしばらく回復するまで時間が掛かる。さらには、他の作業者も



電車の前を渡る際に眩しくて左右確認がおぼつかないなど、安全上問題があること指摘しました。

これについても安全上の事柄であり調査すると答えました。

JR東海労働組合新幹線地方本部
東京都中央区八丁堀2-1-2
Tel:03-3551-2240 Fax:03-3551-2246
E mail : jrcushinkansen@yahoo.co.jp